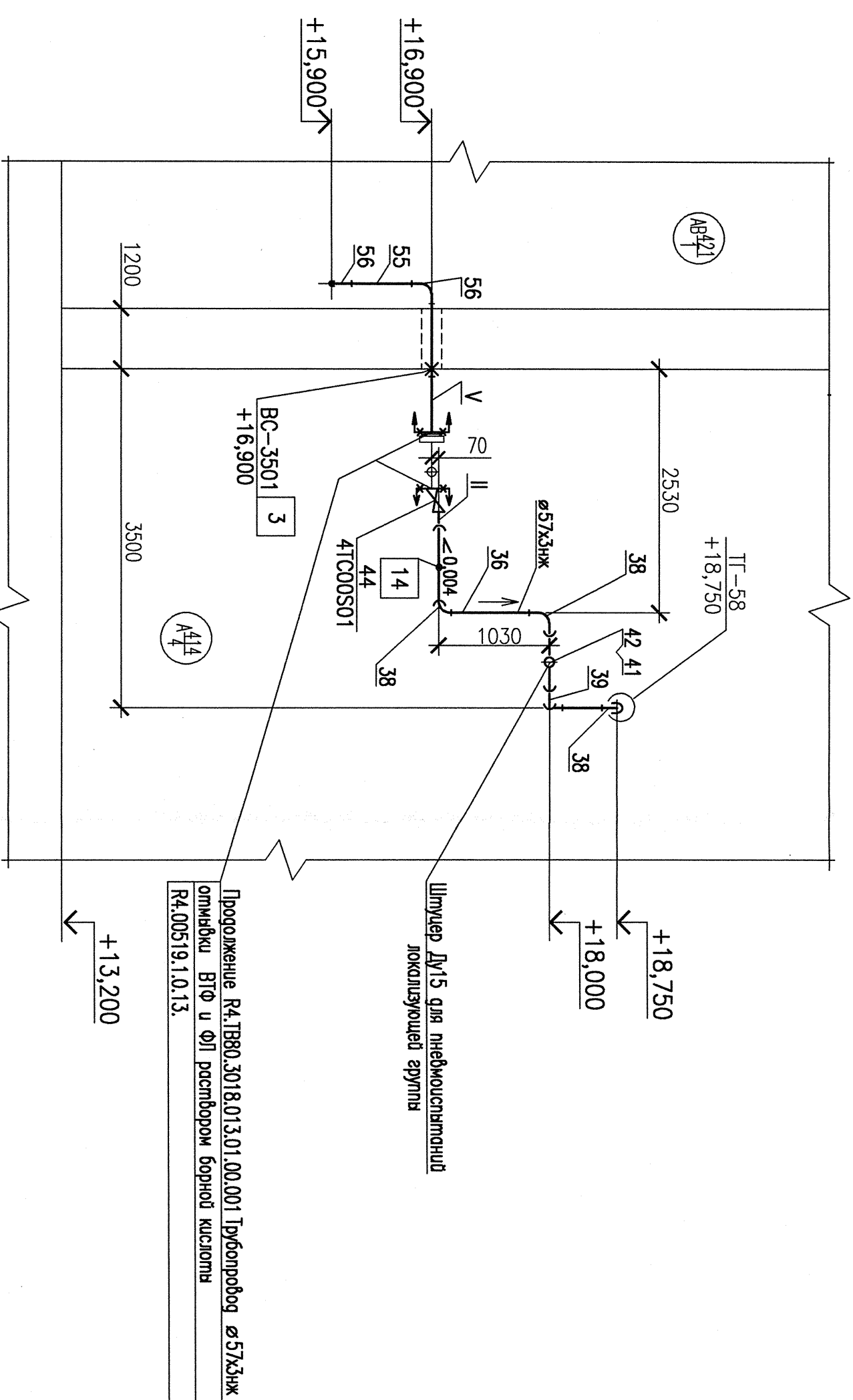
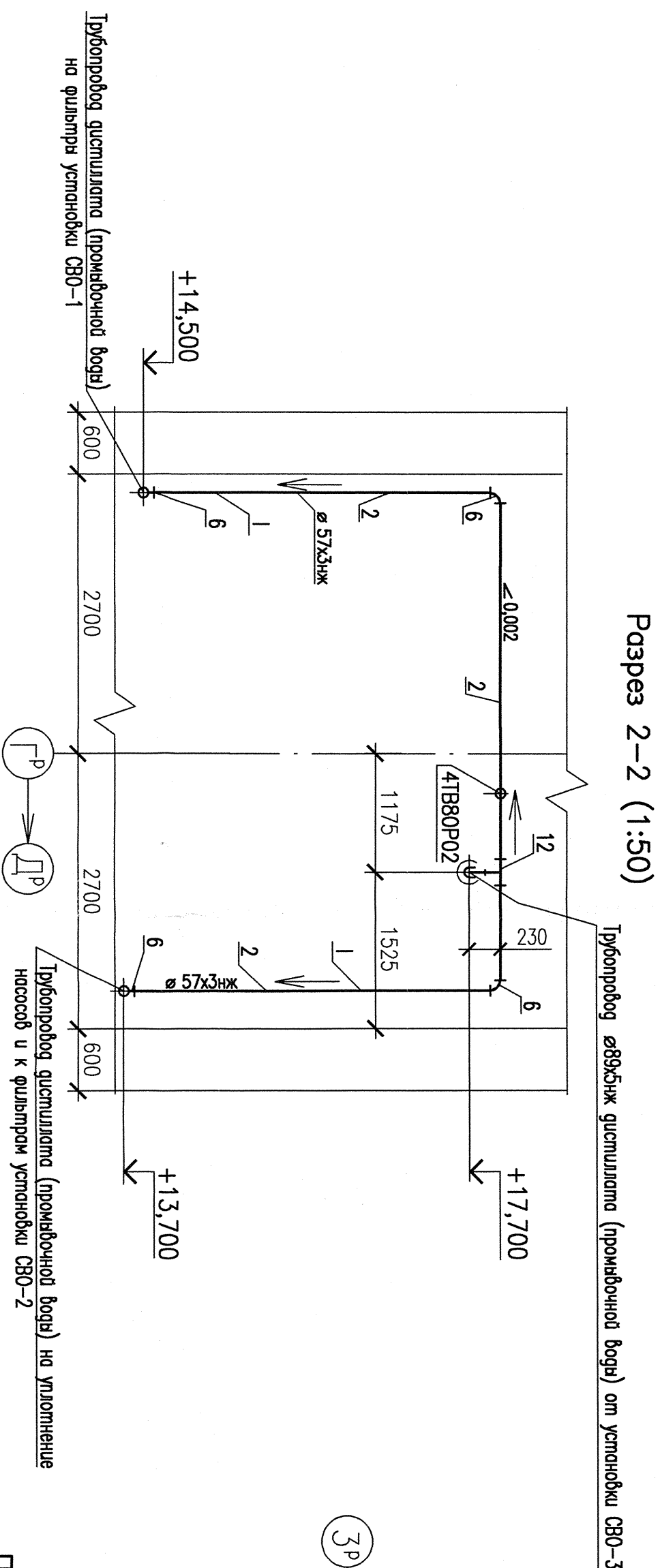
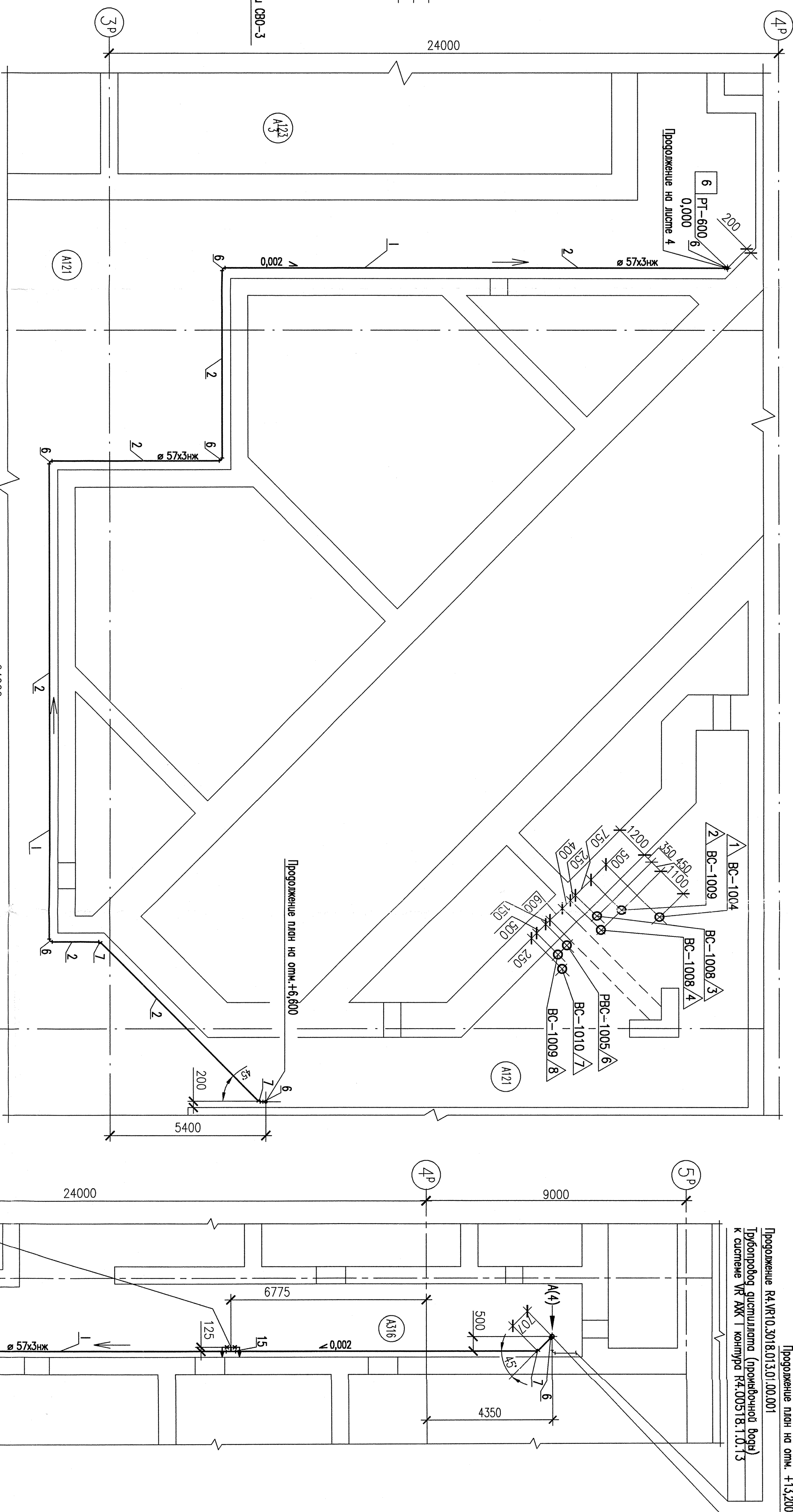


PA3PE3 1-1 (1:50)



Пазар 2-2 (1:50)

ПЛАН НА ОТМ. 0,000 МЕЖДУ ОСЯМИ 3^B-4^P И В^B-Г^P (1:100)

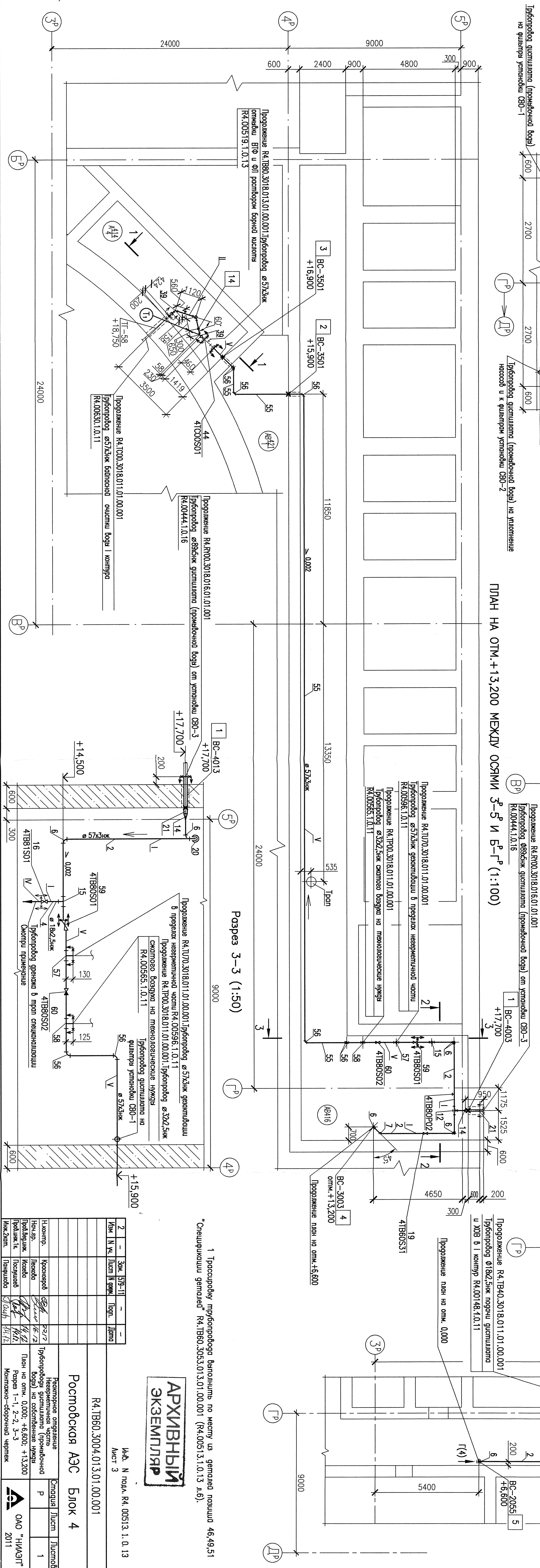
ПЛАМ НА ОТМ. +6,600 МЕКДЦ
ОСЯМИ З^P-5^P И Г^P-Д^P (1:100)

Продолжение план на отп. +13,200

Продолжение Р4.УР10.3018.013.01.00.001

Трубопровод системы (прямойной воды)
к системе УР АКК 1 контура Р4.00518.1.0.13

ПЛАН НА ОТМ.+13,200 МЕЖДУ ОСЯМИ 3-5^Р И 6-7^Р (1:100)



1 Трансировку трубопровода выполнить по месту из геталейд позиций 46,49,51 "Спецификации геталейд" R4.TB60.3053.013.01.00.001 (R4.005.3.1.0.13 л.6).

"Спецификация gemmail" R4.TB60.3053.013.01.00.001 (R4.00513.1.0.13 п.6).


**АРХИВНЫЙ
ЭКСПЛЮАТ**

ИНВ. N подл. Р4. 00513. 1. 0. 13
Лист 3

Амст 3

R4.TB60.3004.013.01.00.001

Росмобская АЭС Блок 4

| | | | |
|--|--------|------|--------|
| Реакторное отделение Неэнергетическая часть оборудования (промышленной воды) на обслуживание нужд на отп. 0,000; +6,600; +13,200 Разрез 1-1, 2-2, 3-3 Мониторинг-оборудование чертёж | | | |
| | Смокая | Лист | Листов |
|  ОАО "НИАЗГТ" 2011 | | | 1 |

| | | |
|-----------|--|--|
| Формат A1 | | |
|-----------|--|--|